



المؤسسة العامة للتدريب التقني والمهني
Technical and Vocational Training Corporation

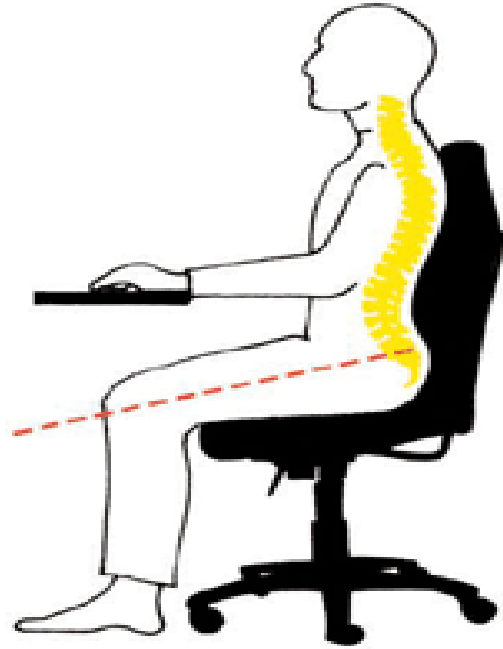


أكاديمية بوابة الرواد للتدريب العالي

تطبيقات الحاسوب

دبلوم إدارة التمريض - المحاضرة الأولى

الجلسة السليمة أمام الحاسب:

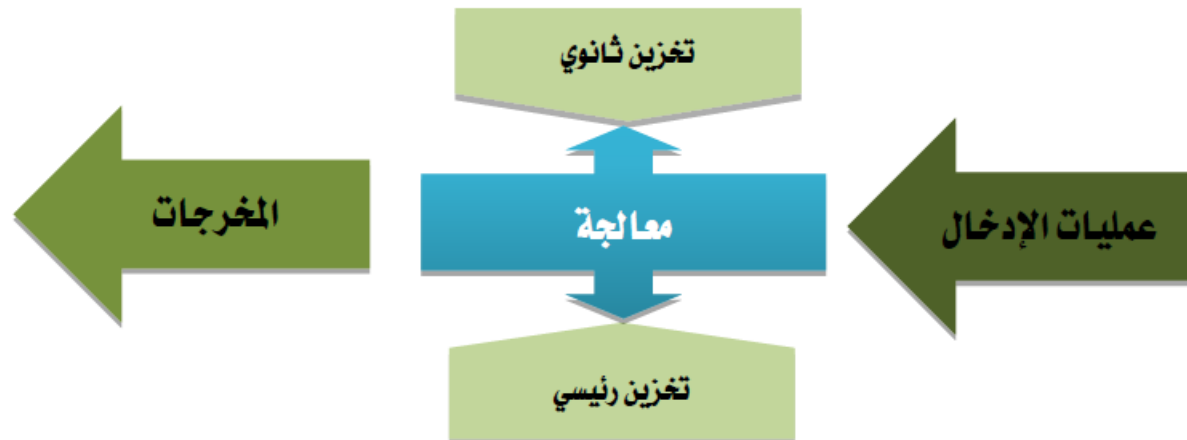


مقدمة التعامل مع النوافذ Windows

تعريف الحاسب:

هو جهاز إلكتروني يقوم باستقبال البيانات ثم يقوم بمعالجتها بإجراء مجموعة من العمليات الحسابية والمنطقية عليها وفقا لسلسلة من التعليمات (البرامج) المخزنة في ذاكرته، ومن ثم يقوم بإخراج نتائج المعالجة على وحدات الإخراج المختلفة، وقد مر الحاسب بعدة مراحل تطويرية وأجيال حتى وصل إلى ما هو عليه الآن.

العمليات الرئيسية التي يقوم بها الحاسب:



الأجزاء الرئيسية للحاسوب

المكونات الرئيسية للحاسب

البرمجيات
Computer Software

المعدات أو المكونات المادية
Computer Hardware

البرمجيات التطبيقية
Application Software

برمجيات النظم
System Software

أدوات التخزين
Storage Devices

وحدات الإخراج
Output Units

وحدات الإدخال
Input Units

وحدة الذاكرة
Memory Unit

وحدة المعالجة المركزية
CPU

نظم التشغيل
Operating Systems

البرامج المساعدة
Utility Programs

Hard Disk القرص الصلب
Floppy Disk القرص المرن

Flash Memory الذاكرة الفلاشية
الأسطوانة المدمجة
CD-ROM / DVD-ROM

Monitors الشاشات
Printers الطابعات

Laser – Dot-Matrix – Inkjet

Plotters أجهزة الرسم
Speakers السماعات

الفأرة Mouse

لوحة المفاتيح Keyboard

الكاميرا Camera

الماسحة الضوئية Scanner

الأقلام الضوئية Light Pens

عصا التوجيه Joysticks

ذاكرة الوصول العشوائي
RAM

ذاكرة القراءة فقط
ROM

وحدة الحساب والمنطق
Airthematic and Logic Unit

وحدة التحكم
Control Unit

المسجلات
Registers

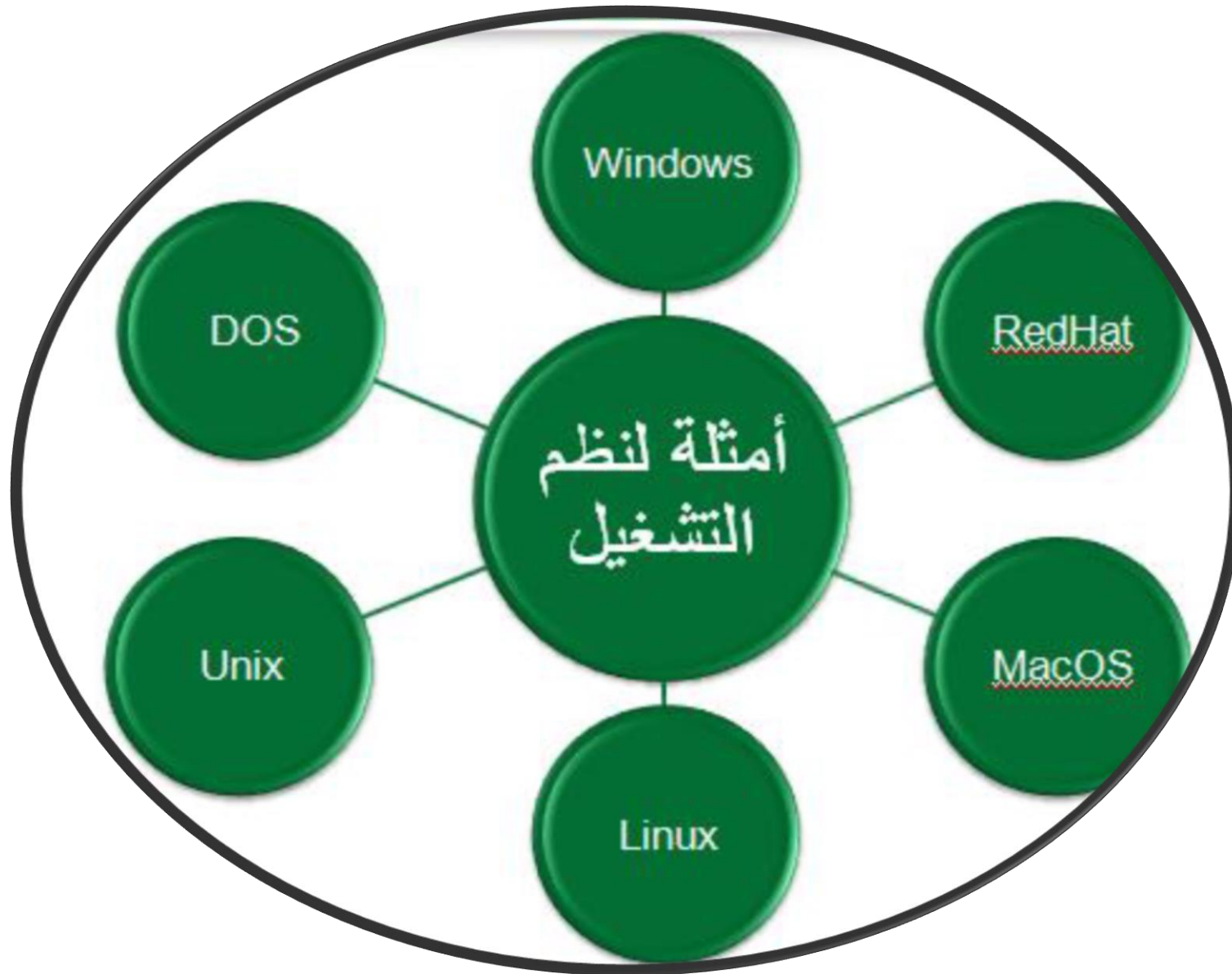
نظام التشغيل



◀ هو مجموعة من البرمجيات المسؤولة عن تشغيل جهاز الحاسوب وإدارة معداته وبرمجياته حيث يمثل حلقة الوصل بين المستخدم وجهاز الحاسوب.

◀ يقوم نظام التشغيل بالمهام الأساسية مثل:

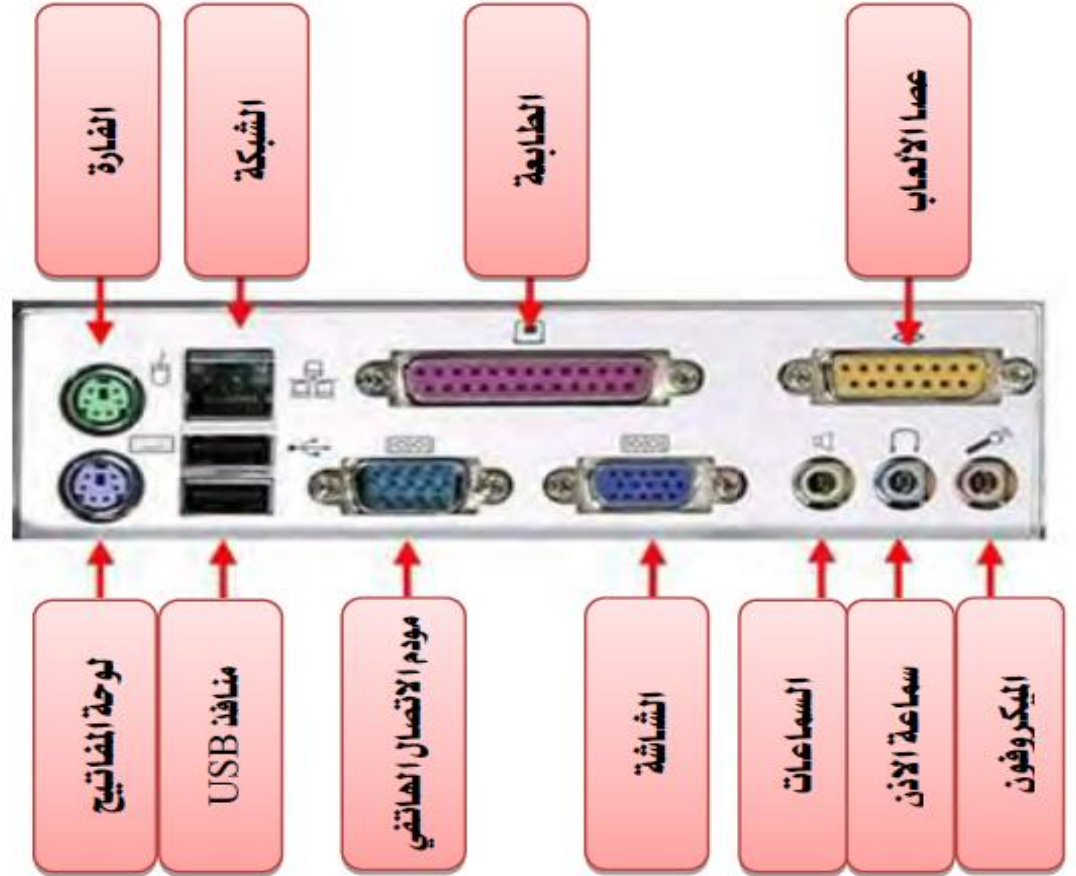
- إدارة معدات الحاسوب (الذاكرة، القرص الصلب، الوصول إلى الأجهزة الملحقة، .. إلخ).
- ترتيب أولوية التعامل مع الأوامر.
- التحكم في أجهزة الإدخال والإخراج.



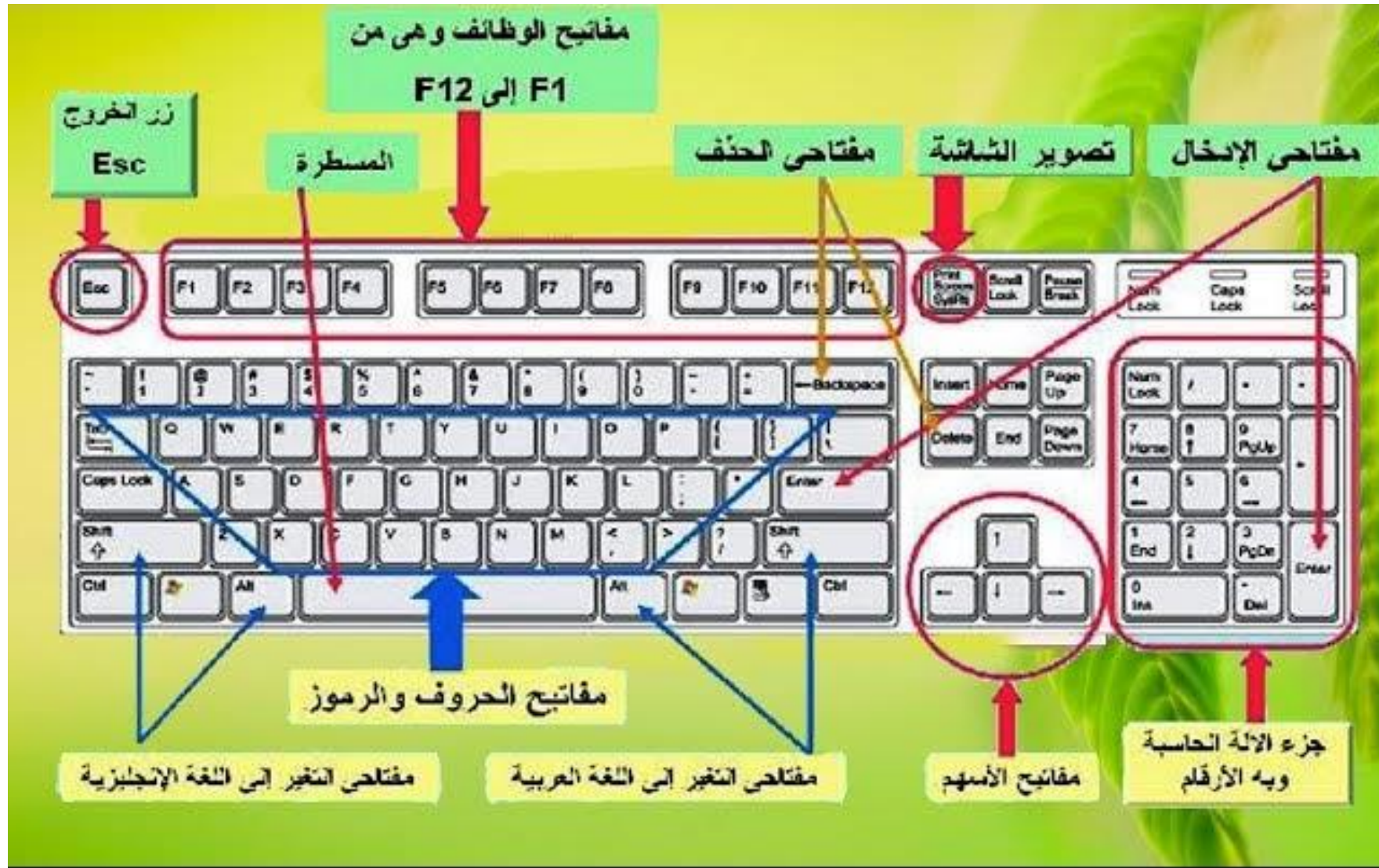
تشغيل الحاسب :



تركيب وصلات الحاسب:



لوحة المفاتيح (Keyboard):



الفأرة (Mouse):

أولاً: **النقر** اضغط على زر الفأرة الأيسر ثم اترك الزر "حرره".

ثانياً: **النقر المزدوج** اضغط مرتين بسرعة على زر الفأرة الأيسر ثم اترك الزر "حرره".

ثالثاً: **السحب والوضع** (يعتمد على وظيفة البرنامج الذي تستخدمه)، فعندما يكون مؤشر

الفأرة فوق شيء معين على شاشتك، اضغط على زر الفأرة الأيسر واستمر في الضغط على

الزر، ووجه المؤشر إلى حيث تريد وضع ذلك الشيء ثم اترك الزر "حرره".



رابعاً: **التأشير** هو تحريك الفأرة إلى أن يستقر المؤشر على البند الذي اخترته على الشاشة.



نظام التشغيل النوافذ "7" Microsoft Windows 7

سطح المكتب في النوافذ "7" Microsoft Windows 7

عندما تقوم بتشغيل جهاز الحاسب فأول ما يظهر لك من نظام التشغيل سطح المكتب:



ويتكون سطح المكتب من ثلاثة أجزاء تستطيع التحكم فيها وهي:

3- قائمة ابدأ

2- شريط المهام

1- سطح المكتب



يحتوي سطح المكتب على عدد من الأيقونات من أشهرها أيقونة جهاز الكمبيوتر، وفي حالة عدم ظهورها، يمكننا إظهارها كما في الخطوات التالية:

1. انقر بزر الفأرة الأيمن على سطح المكتب فتظهر لنا الصورة التالية :





إيقاف تشغيل الجهاز:

1. انقر زر ابدأ.
2. ثم انقر إيقاف تشغيل.
2. وعند النقر على السهم بجانب إيقاف التشغيل تظهر لك خيارات لإيقاف التشغيل اختر منها ما يناسبك.



تسعدني استئلتكم واستفساراتكم