



أكاديمية بوابة الرواد للتدريب العالي



المؤسسة العامة للتدريب التقني والمهني
Technical and Vocational Training Corporation

دبلوم تقنيات الأجهزة الطبية

مادة المصطلحات الطبية

الفصل الأول - المحاضرة الأولى



ما هي المصطلحات الطبية؟

المصطلحات الطبية هي لغة خاصة تُستخدم لوصف الجسم، الأمراض، والإجراءات الطبية بدقة.

لماذا هي مهمة؟

- يضمن التواصل الواضح بين العاملين في مجال الرعاية الصحية
- يقلل من الأخطاء الطبية
- يساعد في التشخيص والعلاج الدقيقين

هيكل المصطلحات الطبية

معظم المصطلحات الطبية تتكون من ثلاث أجزاء:

▪ **Root الجذر:** المعنى الأساسي (e.g., heart, lung)

▪ **Prefix السابقة :** بداية الكلمة

▪ **Suffix اللاحقة :** نهاية الكلمة

Cardiology = Cardio (heart) + logy (study)



اللواحق Suffixes

اللواحق تُضاف في نهاية الكلمة وتعطي معنى محدد.
اللواحق الشائعة

اللواحق	المعنى	مثال	المعنى
-itis	Inflammation (التهاب)	Appendicitis	Inflammation of appendix (التهاب الزائدة الدودية)
-logy	Study of (دراسة)	Biology	Study of life (دراسة الحياة)
-ectomy	Surgical removal (استئصال جراحي)	Tonsillectomy	Removal of tonsils (استئصال اللوزتين)
-algia	Pain (الم)	Neuralgia	Nerve pain (الم العصب)
-oma	Tumor (ورم)	Carcinoma	Cancer tumor (سرطان ورم)
-osis	Condition (حالة)	Cyanosis	Bluish condition (مزرقة حالة)



السوابق Prefixes

السوابق هي مقاطع تُضاف في بداية الكلمة لتغيير معناها.

السابق	المعنى	المثال	معنى المثال
Tachy	Fast	Tachycardia	Fast heart rate
Brady	Slow	Bradycardia	Slow heart rate
Anti	Against	Antibiotic	Against bacteria
Post	After	Postoperative	After surgery
Pre	Before	Prenatal	Before birth
Hypo	Low / Under	Hypoglycemia	Low blood sugar
Hyper	High / Excess	Hypertension	High blood pressure



Combining Form الصيغ المؤتلفة

هي ربط الجذر بحرف غالبًا لتسهيل النطق.

الأمثلة:

Cardi + o = Cardio (heart)

Nephr + o = Nephro (kidney)

Gastr + o = Gastro (stomach)

مثال Gastroenterology Gastro (stomach) + entero (intestine) + logy (study)



Cells, Tissues, Organs & Body Structure

الخلايا Cells

The smallest unit of life. أصغر وحدة في الجسم.

الأنسجة Tissues

A group of similar cells working together. مجموعة خلايا متشابهة تعمل معًا.

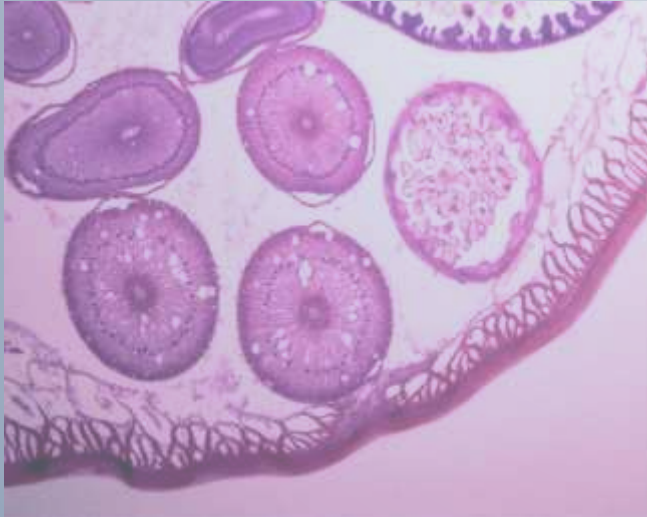
Types of tissues

Epithelial ظهاري

Muscle عضلي

Nervous عصبي

Connective ضام



الأعضاء Organs

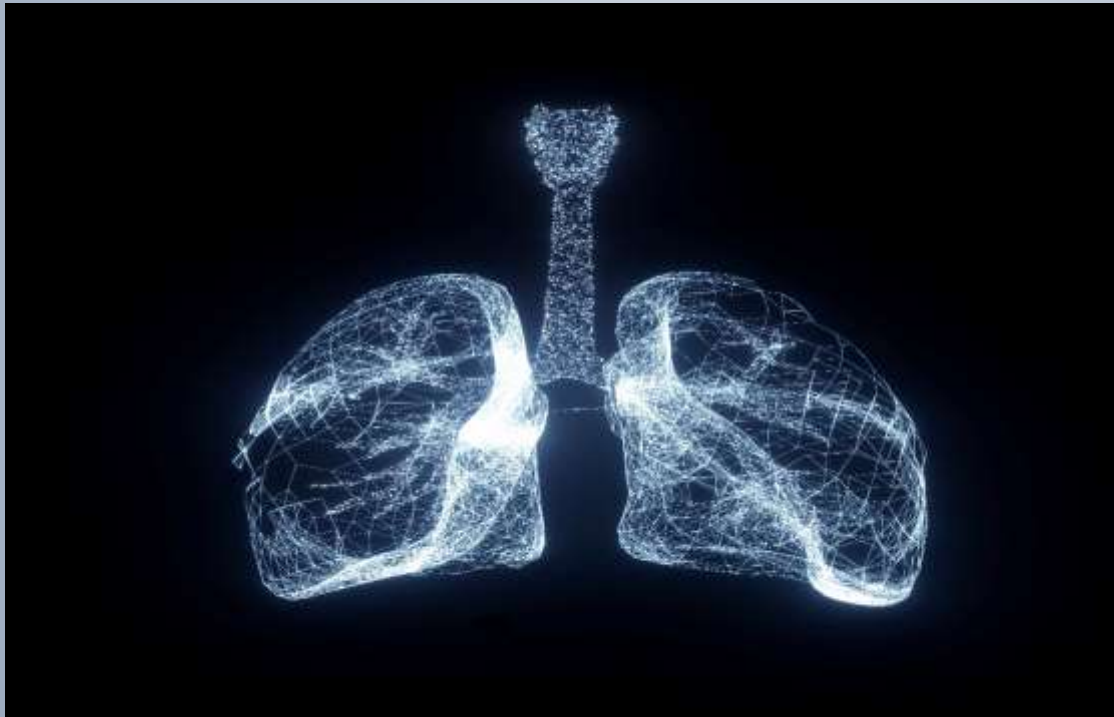
Structures made of tissues performing specific functions. أعضاء مكونة من أنسجة تقوم بوظائف محددة.

Examples

Heart القلب

Liver الكبد

Lungs الرئتين



Body Structure تركيب الجسم

Also called Anatomy: the study of body structure. علم التشريح.

Body systems include

الجهاز التنفسي Respiratory system
الجهاز الهضمي Digestive system
الدورة الدموية Circulatory system
الجهاز العصبي Nervous system

